

# Mapa Uwarunkowań Środowiskowych z uwzględnieniem planowanych wariantów

- Botanika**
- Rośliny
  - Siedliska
- Zoologia**
- Bezkręgowce
  - Plazy
  - Gady
  - Ptaki
  - Ssaki
  - Zbiorniki rozrodcze płazów
  - Trasy migracji płazów
  - Korytarze migracyjne
  - Stanowiska badawcze ichtiofauny
  - Punkty nałuchowe nietoperze
  - Transekty nasłuchowe nietoperze
  - Przejścia dla zwierząt
  - Zbiorniki, stawy, rowy, strumienie

## Wariant W1-1

- Oś
- Kilometraż
- Granice inwestycji

## Wariant W1-2

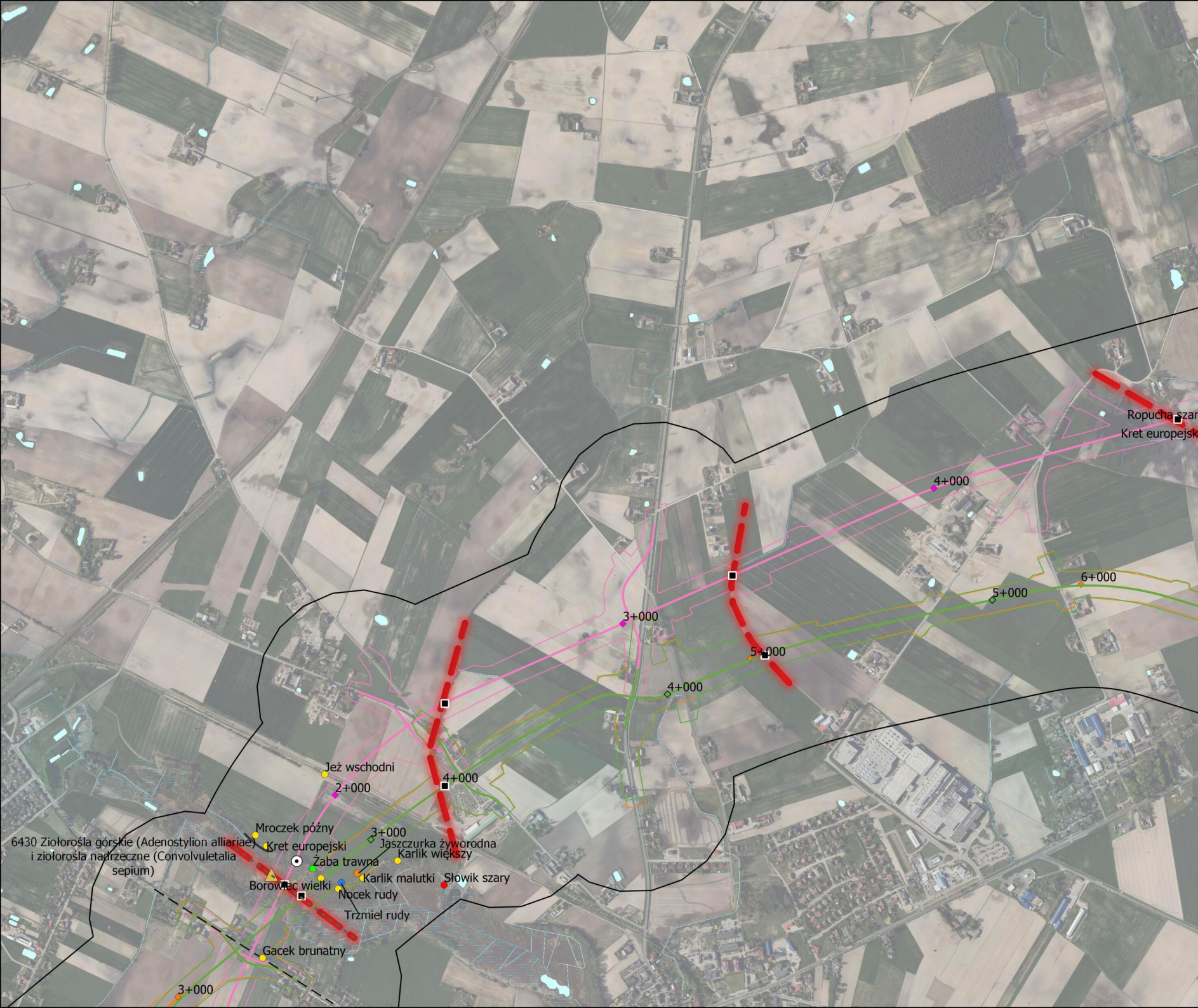
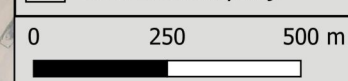
- Oś
- Kilometraż
- Granice inwestycji

## Wariant W2

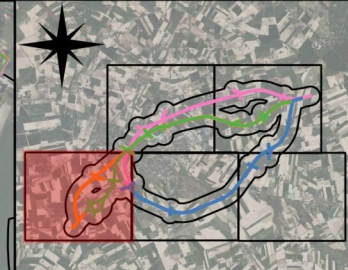
- Oś
- Kilometraż
- Granice inwestycji

## Wariant W3-2

- Oś
- Kilometraż
- Granice inwestycji
- Bufor inwentaryzacji

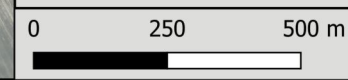




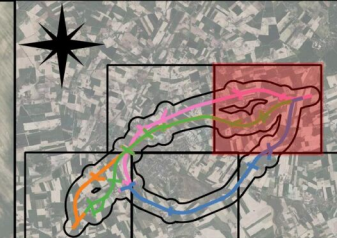


# Mapa Uwarunkowań Środowiskowych z uwzględnieniem planowanych wariantów

- Botanika**
- Rośliny
  - Siedliska
- Zoologia**
- Bezkęgowce
  - Płazy
  - Gady
  - Ptaki
  - Ssaki
  - Zbiorniki rozrodcze płazów
  - Trasy migracji płazów
  - Korytarze migracyjne
  - Stanowiska badawcze ichtiofauny
  - Punkty naluchowe nietoperze
  - Transekty nasłuchowe nietoperze
  - Przejścia dla zwierząt
  - Zbiorniki, stawy, rowy, strumienie
- Wariant W1-1**
- Oś
  - Kilometraż
  - Granice inwestycji
- Wariant W1-2**
- Oś
  - Kilometraż
  - Granice inwestycji
- Wariant W2**
- Oś
  - Kilometraż
  - Granice inwestycji
- Wariant W3-2**
- Oś
  - Kilometraż
  - Granice inwestycji
  - Bufor inwentaryzacji

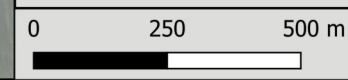




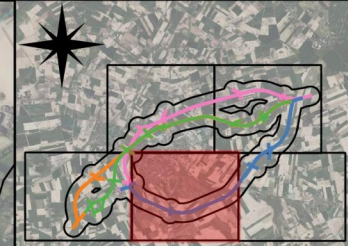
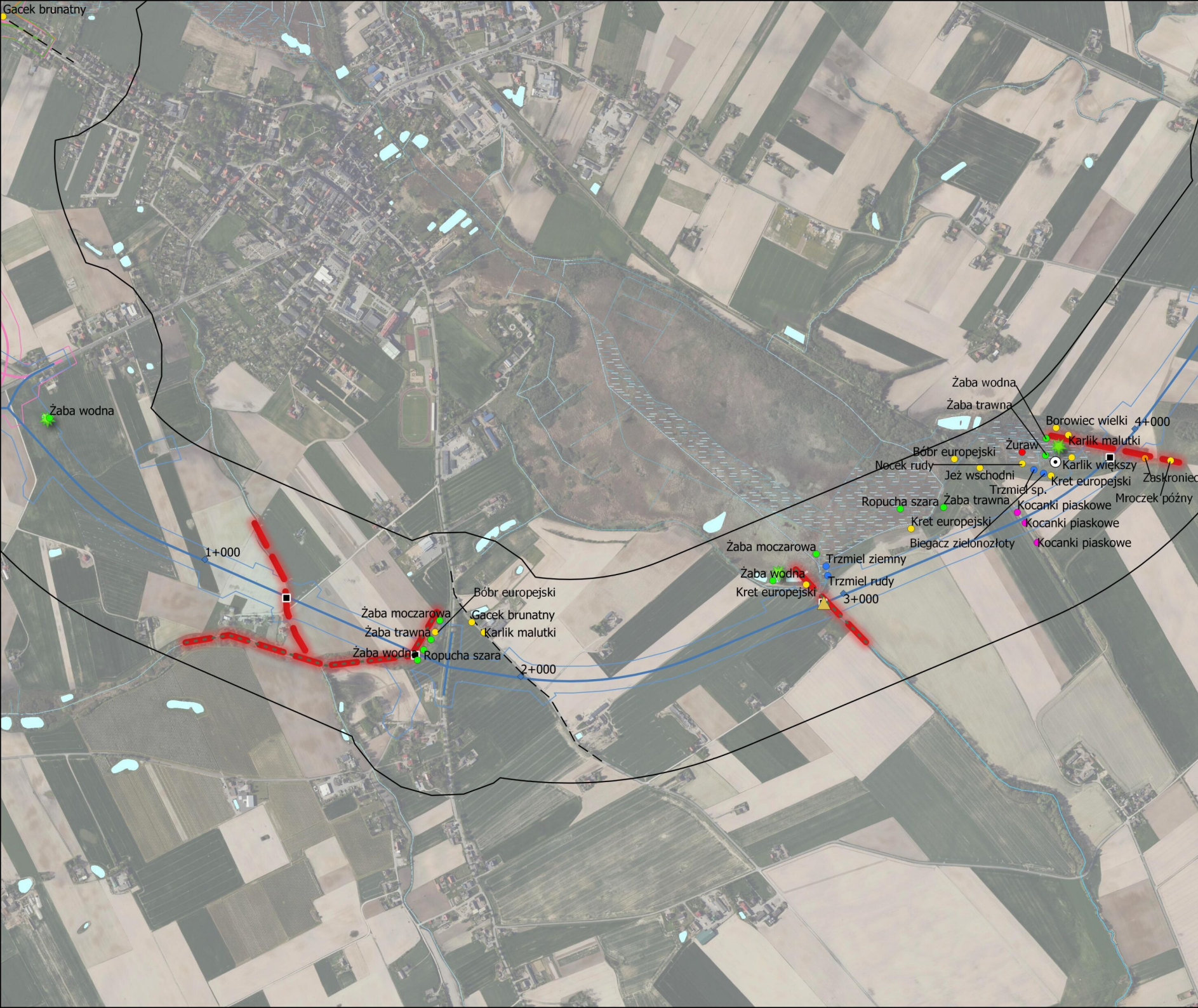


# Mapa Uwarunkowań Środowiskowych z uwzględnieniem planowanych wariantów

- Botanika**
  - Rośliny
  - Siedliska
- Zoologia**
  - Bezkręgowce
  - Plazy
  - Gady
  - Ptaki
  - Ssaki
  - Zbiorniki rozrodcze płazów
  - Trasy migracji płazów
  - Korytarze migracyjne
  - Stanowiska badawcze ichtiofauny
  - Punkty nałuchowe nietoperze
  - Transekty nasłuchowe nietoperze
  - Przejścia dla zwierząt
  - Zbiorniki, stawy, rowy, strumienie
- Wariant W1-1**
  - Oś
  - Kilometraż
  - Granice inwestycji
- Wariant W1-2**
  - Oś
  - Kilometraż
  - Granice inwestycji
- Wariant W2**
  - Oś
  - Kilometraż
  - Granice inwestycji
- Wariant W3-2**
  - Oś
  - Kilometraż
  - Granice inwestycji
  - Bufor inwentaryzacji

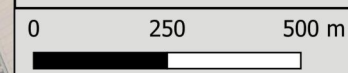




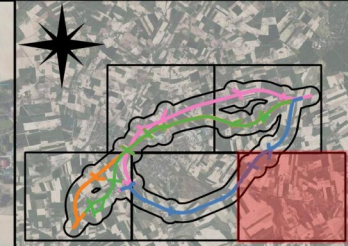


# Mapa Uwarunkowań Środowiskowych z uwzględnieniem planowanych wariantów

- Botanika**
- Rośliny
  - Siedliska
- Zoologia**
- Bezkręgowce
  - Płazy
  - Gady
  - Ptaki
  - Ssaki
- Zbiorniki rozrodcze płazów
- Trasy migracji płazów
- Korytarze migracyjne
- Stanowiska badawcze ichtiofauny
- Punkty naluchowe nietoperze
- Transekty nasłuchowe nietoperze
- Przejścia dla zwierząt
- Zbiorniki, stawy, rowy, strumienie
- Wariant W1-1**
- Oś
  - Kilometraż
  - Granice inwestycji
- Wariant W1-2**
- Oś
  - Kilometraż
  - Granice inwestycji
- Wariant W2**
- Oś
  - Kilometraż
  - Granice inwestycji
- Wariant W3-2**
- Oś
  - Kilometraż
  - Granice inwestycji
  - Bufor inwentaryzacji







# Mapa Uwarunkowań Środowiskowych z uwzględnieniem planowanych wariantów

- Botanika**
- Rośliny
  - Siedliska
- Zoologia**
- Bezkręgowce
  - Płazy
  - Gady
  - Ptaki
  - Ssaki
- Zbiorniki rozrodcze płazów
- Trasy migracji płazów
- Korytarze migracyjne
- Stanowiska badawcze ichtiofauny
- Punkty nałuchowe nietoperze
- Transekty nasłuchowe nietoperze
- Przejścia dla zwierząt
- Zbiorniki, stawy, rowy, strumienie
- Wariant W1-1**
- Oś
  - Kilometraż
  - Granice inwestycji
- Wariant W1-2**
- Oś
  - Kilometraż
  - Granice inwestycji
- Wariant W2**
- Oś
  - Kilometraż
  - Granice inwestycji
- Wariant W3-2**
- Oś
  - Kilometraż
  - Granice inwestycji
  - Bufor inwentaryzacji

